



Mehrzweckhelm **ATR-1**

— KATALOG



VORWORT



Liebe Leser*innen,

mit diesem Katalog geht für mich ein Traum in Erfüllung – oder besser gesagt: mein zweiter. Der erste war der ATR-1 Helm selbst. Die Idee für einen modularen und vielseitig einsetzbaren Mehrzweckhelm – für nahezu alle Einsätze außer der Gebäudebrandbekämpfung – hatte ich schon vor vielen Jahren im Kopf. Doch es brauchte Zeit, bis aus dieser Vision ein fertiges Produkt wurde und ich den ATR-1 endlich selbst aufsetzen durfte.

Ich habe mich in der Vergangenheit an zahlreiche renommierte Helmhersteller gewandt – mit dem Wunsch, gemeinsam einen echten Allrounder zu entwickeln. Es war schließlich Edwin Busch, der das Potenzial meiner Idee erkannte. Gemeinsam mit dem Team von Busch PROtective haben wir ein Produkt geschaffen, das sich konsequent an den Bedürfnissen moderner Einsatzkräfte orientiert: eine Helmplattform, die sich dir anpasst – und nicht umgekehrt.

Der Katalog, den du gerade in den Händen hältst, liefert dir alles, was du brauchst, um eine fundierte Entscheidung zu treffen. Du findest darin:

- Erläuterungen zu Zertifizierungen und Normen, die im Bereich Persönliche Schutzausrüstung absolut essenziell sind – damit du genau definieren kannst, was du oder dein Team wirklich brauchst.
- Eine Übersicht aller Features des ATR-1 Mehrzweckhelms – und davon gibt es eine ganze Menge!
- Zubehör in Hülle und Fülle: Schau dir unbedingt die entsprechenden Seiten an – du wirst überrascht sein, welche Möglichkeiten der ATR-1 in Kombination mit unserem Zubehör bietet. Ein echtes Anpassungs-Genie!

Und wenn du noch mehr über unsere Motivation und unsere Werte erfahren möchtest, dann lies gerne auch den Abschnitt über unsere Vision und unseren nachhaltigen Umgang mit Ressourcen.

Ich hoffe, unser Produkt-Ökosystem überzeugt dich – und dass du nach der Lektüre verstehst, wer Busch PROtective ist, wofür wir stehen und was den ATR-1 Mehrzweckhelm so besonders macht.

Nimm gerne Kontakt mit uns auf – und:
LET'S TALK HELMETS

Christian Jährling,

Sales Channel Manager



INHALT

Vorwort _____	01	Zubehör _____	24
ATR-1 – Die Vision für das Produkt _____	08	Auflistung der Produkte mit Artikelnummern _____	40
Application matrix _____	10	Über Busch PROtective _____	44
Zertifizierungen und Normen _____	12	Soziale Medien und Impressum _____	45
ATR-1 Produktdetails _____	20		

ATR-1 Helm im Einsatz



Die Seenotretter – DGzRS

Rund um die Uhr, bei jedem Wetter –
rund 2.000 Einsätze pro Jahr.
Auf Nord- und Ostsee. Seit 1865.
Freiwillig. Selbstlos. Spendenfinanziert.
Seit 2023 mit unserem ATR-1-Helm
ausgestattet.

Spendenkonto: Sparkasse Bremen
IBAN: DE36 2905 0101 0001 0720 16
BIC: SBREDE22



RHOT

Ob Trümmer-, Wasser- oder Flächensuche – in Industrie-
brachen, Waldgebieten oder Bunkeranlagen: Die RHOT
Bochum-Essen e.V. ist mit ihren Hunden stets im Einsatz.
Seit Kurzem mit dem ATR-1- Helm geschützt.

Spendenkonto: Sparkasse Essen AG
IBAN: DE36 3605 0105 0002 1139 42
BIC: SPESDE3E

Tierrettung Essen

Mit fast 2.500 Einsätzen seit der Gründung ist Tierrettung
Essen e.V. ein verlässlicher Partner in NRW – für Bürgerinnen
und Bürger, Polizei, Zoll und Feuerwehr –, wenn es um das Wohl
von Tieren geht. Und seit über zwei Jahren wissen Tiere in NRW:
Menschen mit ATR-1-Helmen auf dem Kopf wollen nur helfen.

Spendenkonto: Sparkasse Essen
IBAN: DE17 3605 0105 0002 7022 98
BIC: SPESDE3EXXX



DIE VISION FÜR DAS PRODUKT

ATR-1 – Ein Helm, viele Missionen

Manchmal beginnt eine Innovation mit einer einfachen Frage. Bei Busch PROtective haben wir uns folgende Frage gestellt: **Passen herkömmliche Helme noch zu den heutigen Einsätzen?**

Diese Frage hat uns angetrieben, eine Lösung zu entwickeln, die der Realität heutiger Einsatzkräfte gerecht wird – jenseits der klassischen Brandbekämpfung im Innenangriff.

Denn was früher der Regelfall war, ist heute die Ausnahme. Die Aufgaben von Feuerwehren und Rettungsdiensten haben sich grundlegend verändert: Technische Hilfeleistungen, Vegetationsbrände, Wasserrettung, Höhenrettung, Urban Search and Rescue – das ist heute der Alltag. Und dieser Alltag erfordert einen Helm, der mehr kann: **flexibel, skalierbar, multi-zertifiziert – und dabei leicht, ergonomisch und nachhaltig.**

Mit dem **ATR-1** haben wir genau das verwirklicht: einen echten Mehrzweckhelm – nicht als Kompromiss, sondern als durchdachte Plattform. Entwickelt aus unserer langjährigen Erfahrung im Bereich modularer Helmsysteme und auf

Basis anthropometrischer Daten, deckt der ATR-1 mit nur einem System zahlreiche Normen ab:

- EN 16471:2014 – Wald- und Flächenbrandbekämpfung
- EN 16473:2014 – Technische Rettung
- EN 12492:2012 – Bergsteigerhelme
- ISO 16073:2011 – PSA Waldbrand
- ISO 18639-5:2018 – PSA Technische Rettung
- EN 1385:2012 – Kanu- und Wassersport
- PAS 028 – Marine Safety Helmets
- UIAA 106
- KWF-Komfort-Siegel

Der ATR-1 ist das Ergebnis unserer Vision:

Eine modulare Helmplattform, die sich an den Einsatz anpasst – nicht umgekehrt.

Entwickelt für den Einsatz. Gemacht für Menschen.

Drei Helmschalengrößen für Kopfweiten von **48–66 cm** bieten optimale Ergonomie – besonders wichtig für lange, fordernde Einsätze.

Mit unter **750 g Gewicht** (Größe H3) und schlankem Profil bleibt der ATR-1 komfortabel, leicht und schützt auf höchstem Niveau – auch bei bis zu **–40 °C**.

Werkzeuglos montiert. Einsatzbereit in Sekunden.

Visiere lassen sich per **Speed-Connect-System (SCS)** sekundenschnell, **ohne Werkzeug** und **ohne Abnehmen des Helms** montieren.

Auch geprüfter Augen- und Gehörschutz sowie Kommunikationssysteme lassen sich modular ergänzen – ganz nach Bedarf.

Nachhaltig gedacht.

Recycelbare Materialien, maschinenwaschbare Komponenten und 20 Jahre Erfahrung in der Helm-Aufbereitung machen den ATR-1 zu einer Lösung mit Zukunft.

Der ATR-1 ist für alle gedacht, die nicht nur einen Helm brauchen, sondern einen Partner im Einsatz.

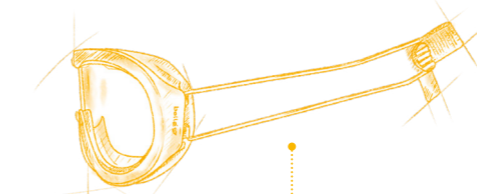
Modular, flexibel, leicht, multi-zertifiziert, ergonomisch, nachhaltig.

ATR-1 Konfigurator

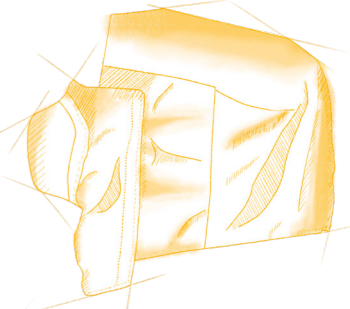
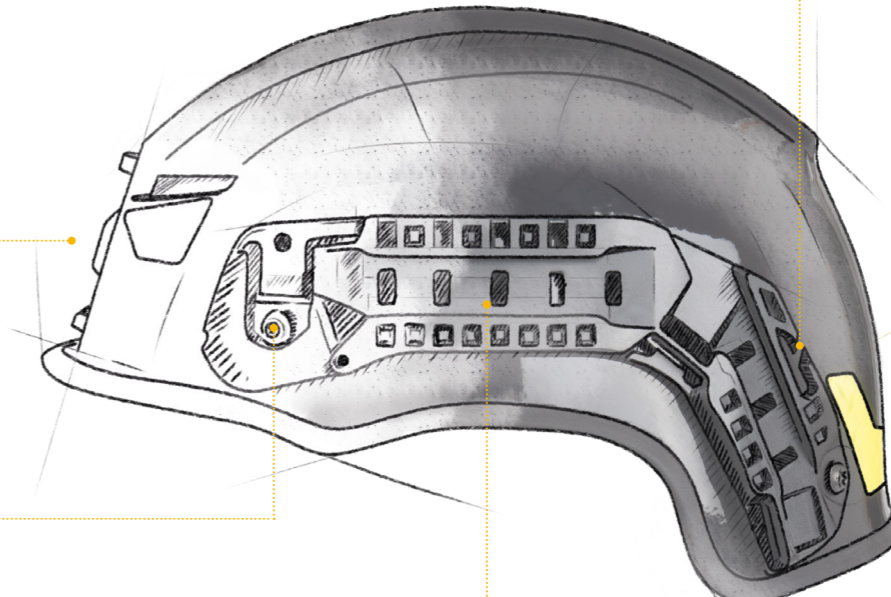
Der ATR-1 Helm ist eine Plattform, mit einem System aus Zubehörteilen. So kannst du den ATR-1 für sämtliche Gefahrenlagen konfigurieren – werkzeuglos und in kürzester Zeit.



Die **Universal-Stirnlampenhalterung (USH)** ermöglicht die Installation von Stirnlampen, Kameras, Identifikationsplatten und vielem mehr.

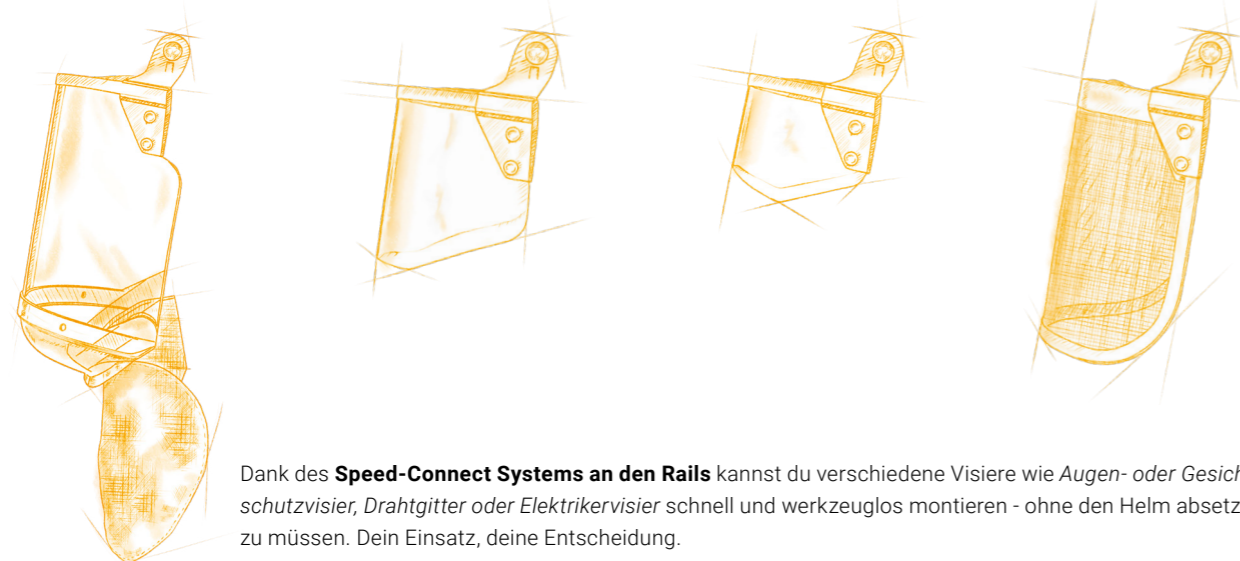


Wenn du deine Augen mit *Korbschutzbrille* statt einem Visier schützen möchtest, haben wir zwei Optionen, die du auch **an der Rail** montieren kannst.

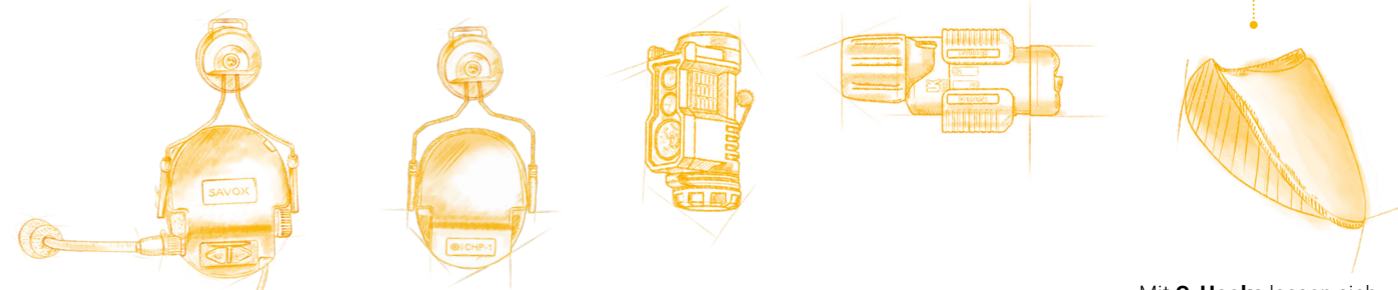


APPLICATION MATRIX

APPLICATION MATRIX



Dank des **Speed-Connect Systems an den Rails** kannst du verschiedene Visiere wie *Augen- oder Gesichtsschutzvisier, Drahtgitter oder Elektrikervisier* schnell und werkzeuglos montieren - ohne den Helm absetzen zu müssen. Dein Einsatz, deine Entscheidung.



Auch wenn ein Visier montiert ist, bleibt **die Rail** für weiteres Zubehör frei. Entscheide selbst, ob du im Einsatz *Gehörschutz, Sprachgarnitur oder Lampe* brauchst. Einfach einrasten lassen.

Mit **G-Hooks** lassen sich weitere Zubehörteile an den Helm montieren, z.B. *der Waldbrandschal oder der Nackenschutz*.

Was Du schon immer wissen wolltest, aber bisher nicht zu fragen wagtest.

Spontane Entscheidungen tun gut – im Urlaub zum Beispiel. Im Einsatz sieht es anders aus: Hier darf nichts dem Zufall überlassen werden. Denn die persönliche Schutzausrüstung entscheidet im Ernstfall über Sicherheit – und manchmal über Leben und Tod.

Auf den nächsten Seiten geben wir dir einen kompakten Überblick über die wichtigsten Normen und Zertifizierungen für Einsatzhelme im Bereich Feuerwehr, Rettungsdienst, Katastrophenschutz und Zivilschutz. So hast du das Wissen, um zu beurteilen, welche Normen, Prüfungen und Zertifizierungen für deine Einsatzorganisation relevant sind.

Und im Urlaub? Da gönnen wir dir – und uns – jede Menge Spontanität.

TROCKEN ABER WICHTIG

Die Normierung von Persönlicher Schutzausrüstung (PSA) in Europa erfolgt über die PSA-Verordnung (EU) 2016/425 und die entsprechenden harmonisierten Europäischen Normen (EN-Normen), die seit dem 21. April 2018 verbindlich sind. Diese Normen legen die Sicherheits- und Gesundheitsanforderungen für PSA fest, deren Einhaltung durch die CE-Kennzeichnung nachgewiesen wird.

PSA-Verordnung (EU) 2016/425:

Diese Verordnung legt die Anforderungen an den Entwurf, die Herstellung und das Inverkehrbringen von PSA fest und ist der Nachfolger der alten PSA-Richtlinie.

CE-Kennzeichnung:

Produkte, die den Anforderungen der Verordnung entsprechen, müssen mit der CE-Kennzeichnung versehen werden, um den freien Verkehr innerhalb der EU zu ermöglichen.



EN 16471:2014 – Feuerwehrhelme – Helme für Wald- und Flächenbrandbekämpfung

Helme nach EN 16471 sind speziell für die Anforderungen bei Vegetationsbränden (Wald- und Flächenbränden) entwickelt. Anders als bei Helmen nach EN 443, die den Einsatz bei der Brandbekämpfung in Gebäuden abdecken, steht hier der Schutz vor Hitze, Flammen und Stößen im Vordergrund.

Maßgebende Anforderungen:

- Schutz vor Hitze
- Schutz vor Flammen
- Schutz vor Stößen
- Komfortkriterien wie Gewicht, Balance und Belüftung

Der ATR-1 erfüllt diese Anforderungen vollumfänglich. Er schützt zuverlässig vor Flammen, Funkenflug und mechanischen Einwirkungen – trotz des geringen Gewichtes hat der Helm eine hohe Leistungsfähigkeit. Durch seine gute Gewichtsverteilung (Balance) und Belüftung lässt sich der Helm sehr lange tragen, ohne an Komfort einzubüßen.

Kurz gesagt: geprüfte Sicherheit, kombiniert mit hohem Tragekomfort – damit du dich im Einsatz auf das Wesentliche konzentrieren kannst.

GUT ZU WISSEN

ISO oder EN – was ist der Unterschied?

ISO-Normen gelten weltweit und schaffen internationale Vergleichbarkeit. EN-Normen hingegen sind speziell für Europa entwickelt und bilden die Grundlage für die CE-Kennzeichnung. Für Anwender bedeutet das: EN ist in Europa Pflicht, ISO zeigt zusätzlich, dass ein Produkt auch internationale Standards erfüllt.

Eine EN-Norm hat also eine engere geografische Reichweite als eine ISO-Norm und ist eine regionale Adaption oder Umsetzung einer internationalen Norm. Wenn eine ISO-Norm in der EU übernommen wird, wird sie zur EN-ISO-Norm.

Norm	Geltungsbereich	Bedeutung für Anwender
EN (Europäische Norm)	Europaweit verpflichtend	Grundlage für CE-Kennzeichnung, damit Pflicht für den Einsatz in Europa
ISO (Internationale Norm)	Weltweit gültig	Zeigt internationale Vergleichbarkeit – wichtig für den globalen Markt



ISO 16073:2011* – Helme für die Waldbrandbekämpfung

Diese Norm definiert Anforderungen an Helme, die speziell für Wald- oder Vegetationsbrandeinsätze entworfen sind – also dort, wo Funkenflug, fliegende Partikel, Strahlungswärme und fallendes Gestrüpp zur täglichen Gefahr gehören. Ziel: Schutz bieten, ohne Hitzestau oder zusätzliche Belastung zu verursachen.

Typische Prüfungen umfassen:

- Schutzfähigkeit bei Strahlung und Funkenflug
- Temperaturbeständigkeit bis ca. 180 °C, ohne Verformung oder Schmelzen
- Stoß- und Penetrationsfestigkeit
- Sichtbarkeit durch reflektierende Elemente
- Komfort bei stundenlangem Tragen dank leichtem Design und guter Belüftung

ATR-1 ist nach ISO 16073:2011 zertifiziert. Das bedeutet: Er bietet zuverlässigen Schutz bei Vegetationsbränden – und bleibt dabei leicht, komfortabel und sicher, auch wenn die Einsatzzeiten lang sind.

Kurz gesagt: Bewährter Schutz im Grünen – ISO 16073:2011 steht für geprüfte Sicherheit, ohne auf Tragekomfort und Sichtbarkeit zu verzichten. Und der ATR-1 kann hier zeigen, dass er all das vereint.

*Persönliche Schutzausrüstung für die Waldbrandbekämpfung
- Anforderungen und Prüfverfahren - Teil 5: Helme



EN 16473:2014 – Feuerwehrhelme – Helme für technische Rettung

Die EN 16473 beschreibt die Anforderungen an Helme für die technische Rettung. Im Mittelpunkt steht vor allem der Schutz vor elektrischen, mechanischen und chemischen Gefahren. Der thermische Schutz muss aber ebenfalls gegeben sein.

Maßgebende Anforderungen:

- Stoßdämpfungsvermögen
- Durchdringungsfestigkeit
- Schutz vor elektrischen Gefahren
- Chemikalienbeständigkeit
- Komfortfaktoren wie Gewicht, Sitz und Belüftung

Der ATR-1 ist nach EN 16473 geprüft und zertifiziert und bietet Einsatzkräften zuverlässigen Schutz in anspruchsvollen Einsatzszenarien – von Verkehrsunfällen über Such- und Rettungseinsätze bis hin zu technischen Hilfeleistungen. Dank seines geringen Gewichts und der durchdachten Belüftung bleibt er auch bei langen Einsätzen komfortabel.

Kurz gesagt: geprüfte Sicherheit in allen Rettungslagen, kombiniert mit hohem Tragekomfort – damit Einsatzkräfte sich voll auf ihre Aufgabe konzentrieren können.



ISO 18639-5:2018* – Helme für spezielle Rettungseinsätze

Diese Norm legt die Mindestanforderungen an Helme fest, die bei speziellen Rettungseinsätzen wie Verkehrsunfällen oder Such- und Rettungseinsätzen (USAR) nach Erdbeben getragen werden – etwa, wenn herabfallende Trümmer, Schockbelastungen oder begrenzte chemische Kontaminationen zu erwarten sind. Sie definiert, wie ein Helm konstruiert sein muss, welche Materialqualität nötig ist und wie er geprüft wird.

Gleichzeitig umfasst die Norm bewusst nicht Brandeinsätze oder andere Hochrisikoszenarien wie chemische oder biologische Gefährdungen.

Der ATR-1 kann ideal positioniert werden, sofern er den Anforderungen der ISO 18639-5 entspricht, zum Beispiel für technische Rettungseinsätze im Verkehrsbebereich oder beim Einstieg in eingestürzte Bauwerke. Er ist leicht, robust und so gebaut, dass er auch bei längeren, anspruchsvollen Einsätzen komfortabel bleibt – ohne auf Schutz und Prüfstandards zu verzichten.

Kurz gesagt: Die ISO 18639-5 ist Ihr Qualitätsnachweis für Helme im Bereich technischer und urbaner Rettung – wo präziser, situationsgerechter Schutz und geprüfte Materialqualität ebenso wichtig sind wie der Tragekomfort. Der ATR-1 kann hier mit seiner Vielseitigkeit punkten.

* Persönliche Schutzausrüstung Ensembles für Feuerwehrleute bei speziellen Rettungseinsätzen - Teil 5: Helm



EN 12492:2012 – Helme für Bergrettung und Arbeiten in der Höhe

In der europäischen Norm EN 12492 werden die sicherheitstechnischen Anforderungen und Prüfverfahren für Schutzhelme zum Bergsteigen festgelegt. Diese bieten Schutz vor Gefahren, die bei Aktivitäten von Bergsteigern auftreten können. Ob bei Rettungseinsatz im Gebirge oder Arbeiten an Absturzkanten: Bei Einsätzen in der Höhe zählt jede Sekunde, und die Schutzausrüstung muss halten – bei Stürzen, herabfallenden Gegenständen oder mechanischen Einwirkungen.

EN 12492:2012-zertifizierte Helme bieten geprüften Schutz:

- Schutz gegen mechanische Stöße
- Belüftung
- Reduzierung des Risikos, dass der Helm bei einem Sturz vom Kopf gerissen wird

Dabei ist der ATR-1 Helm durchdacht konzipiert und bietet gute Belüftung sowie einen hohen Tragekomfort über die gesamte Tragedauer bei langen Einsätzen.

Kurz gesagt: EN 12492 ist ein Muss für SRHT und Höhenretter.

Weltweit entfallen nur 1,32% aller Einsätze auf Brandbekämpfung im Innenangriff.

CTIF – International Association of Fire and Rescue Services, 2023 World Fire Statistics.



UIAA 106 – Zusätzliche Sicherheit im Einsatz unter Extrembedingungen

Das UIAA-Sicherheitslabel ist ein klares Zeichen für maximalen Schutz – Das UIAA-Sicherheitsetikett auf einem Gerät bedeutet, dass Muster des Geräts von einem akkreditierten, unabhängigen Dritten getestet wurden und nachweislich die im UIAA-Standard festgelegten Anforderungen erfüllen. Diese UIAA-Sicherheitsstandards werden regelmäßig von der UIAA-Sicherheitskommission überarbeitet und aktualisiert, um sicherzustellen, dass sie den sich ständig ändernden Eigenschaften und Anforderungen des Marktes sowie der Welt des Kletterns und Bergsteigens gerecht werden.

Der UIAA 106 Standard – Helme baut auf den bewährten Anforderungen der EN 12492 auf und fügt eine zusätzliche Sicherheitsebene hinzu:

- Prüfung des Energie-Aufnahmevermögens vertikal übertragene Kraft,
Höhere Anforderungen UIAA ≤ 8 KN EN ≤ 10 KN
- Prüfung des Energie-Aufnahmevermögens frontal, lateral und dorsal,
Höhere Anforderung UIAA ≤ 8 KN EN ≤ 10 KN
- Durchdringungsprüfung
Die Spitze des Kegels darf die Kopfform nicht berühren.
- Prüfung der Festigkeit des Kinnriemens.
500 N, der Kinnriemen darf sich nicht mehr als 25mm dehnen.
- Abzugstest frontal und dorsal
Der Helm darf die Kopfform nicht verlassen.

Kurz gesagt: Helme mit UIAA-Sicherheitslabel sind ideal für Rettungseinsätze, die ein höchstes Maß an Sicherheit bei der PSA fordern.

<https://www.theuiaa.org/safety/certified-equipment/>



EN 1385:2012 – Helme für den Kanu- und Wildwassersport

Die EN 1385:2012 legt die Anforderungen für Helme fest, die in Wildwasserumgebungen getragen werden – ursprünglich im Kanusport entwickelt, heute aber auch maßgebend für die Wasserrettung. Diese stellt sicher, dass Helme auch unter extremen Bedingungen im Wasser zuverlässig schützen und stabil am Kopf sitzen.

Geprüft werden unter anderem:

- Stoßdämpfung: Schutz bei hartem Aufprall im Wasser oder an Hindernissen.
- Sitz und Stabilität: Der Helm darf auch bei Strömung oder Untertauchen nicht verrutschen oder verloren gehen.
- Retention (Kinnriemen): Der Verschluss muss sicher halten, ohne sich zu dehnen oder zu reißen.
- Sicht und Komfort: Freies Sichtfeld und bequemes Tragen über längere Einsatzzeiten hinweg.

Für Wasserretter bedeutet das: EN 1385-Helme bieten geprüften Schutz bei Strömung, Aufprall oder Untertauchen – und bleiben sicher am Kopf, selbst wenn jede Sekunde zählt.

Kurz gesagt: EN 1385 sorgt dafür, dass Retter im Wasser zuverlässig geschützt sind – damit sie ihre volle Aufmerksamkeit den Menschen widmen können, die Hilfe brauchen.

EN 14458:2018 – Hochleistungsvisiere für Schutzhelme

Die EN 14458:2018 stellt die Anforderungen an Visiere, die ausschließlich in Kombination mit Schutzhelmen (wie EN 443, EN 16471, EN 16473, EN 14052) verwendet werden dürfen. Dabei unterscheidet die Norm mehrere Typen und Formen – und sorgt so dafür, dass Visierlösungen punktgenau auf die Einsatzanforderungen abgestimmt sind.

Ob bei technischem Rettungseinsatz oder Waldbrandbekämpfung – das richtige Visier bietet gezielten Schutz für Augen und Gesicht. **Die EN 14458 definiert passgenaue Lösungen:**

- Augenvisier, wenn es leicht und fokussiert sein darf.
- Gesichtsvisier mit Hitzeschutz, wenn Funkenflug oder Wärmeeinwirkung droht.
- Gittervisier, wenn mechanische Gefährdung im Vordergrund steht.

Kurz gesagt: EN 14458 sorgt dafür, dass du mit dem passenden Visier genau den Schutz bekommst, den du brauchst – situationsgerecht, sicher und angepasst an deinen Helm.

EN 166:2001 wird EN ISO 16321:2022 – Persönlicher Augenschutz im Wandel

Die EN 166:2001 war über Jahrzehnte der europäische Standard für Schutzbrillen und Gesichtsschutz. Seit ihrer Einführung 2001 sicherte sie in der Praxis zuverlässigen Schutz vor mechanischen Einwirkungen, Strahlung und chemischen Gefahren, auf Grundlage einheitlicher Prüfmethoden und Markierungen.

Übergang zur neuen Norm: EN ISO 16321

Seit Mai 2022 wurde EN 166 durch die internationale Normenreihe EN ISO 16321 ersetzt, die ab dem 11. November 2025 zur allein gültigen Norm für neue Zertifizierungen wird.

Von allen Brandeinsätzen sind nur 33,6 % Innenangriffe.

CTIF – International Association of Fire and Rescue Services, 2023 World Fire Statistics.

Gültigkeit alter Zertifikate: Produkte mit EN 166-Zertifikat bleiben bis zum offiziellen Ablaufdatum, längstens jedoch fünf Jahre, weiterhin valid – z. B. Brillen, die bis 31. Oktober 2024 zertifiziert wurden, dürfen bis 31. Oktober 2029 verkauft werden. Für Händler gibt es keine Frist, um Lagerbestände abzuverkaufen.

Was bringt die neue Norm?

Die EN ISO 16321-1:2022 führt wesentliche Neuerungen ein:

- Modernere Schutztechnik mit neuen Prüfungen wie Hitzebeständigkeit über 120 Minuten (Verdopplung im Vergleich zu EN 166)
- Hochgeschwindigkeitsschlagprüfungen in drei Stufen (C, D, E) mit definierten Schutzbereichen (OPZ, EOZ, FPZ)
- Penetrationstest bei Visierspalten – maximal 1,5 mm Öffnung erlaubt
- Viele neue optionale Tests: Schutz gegen Strahlung, Flüssigkeitsstrahl, Molten-Metals, chemische Beständigkeit, Antibeschlag, hohe Temperaturen, explosionsfähige Umgebungen u. v. m.
- Neue Markierungssprache: Schutz gegen UV (U), IR (R), Blendung (G), Schweißen (W), Hochgeschwindigkeitsschlag (C, D, E) etc.

Kurz gesagt: EN 166 war lange der Standard – jetzt geht der Blick nach vorne. Die EN ISO 16321 bringt mehr Schutz, detailliertere Anforderungen und macht den Augenschutz fit für internationale Einsätze.

EN 352-3:2021 – Wenn Gehörschutz zum Helm dazugehört

Ob bei technischem Rettungseinsatz, auf der Baustelle oder bei lauter Ausrüstung – guter Gehörschutz muss nicht nur funktionieren, sondern auch nahtlos am Helm sitzen, bzw. am Kopf des Trägers/Trägerin.

EN 352-3-zertifizierte Kapselgehörschützer bieten:

- Nachgewiesene Schalldämmung, selbst wenn sie mit Helmen kombiniert werden.
- Anpassungsfähigkeit an verschiedene Helmmodelle – entweder umfassend geprüft (Basis) oder schneller validiert (Zusatzmodell).
- Robustheit und Komfort – gute Materialien, angenehme Polsterung und zuverlässige Fixierung.
- Klare Infos für Anwender – passende Kopfgröße, Pflegehinweise und Kompatibilität sind transparent gekennzeichnet.

Kurz gesagt: EN 352-3 stellt sicher, dass Gehörschutz und Helm als Einheit funktionieren – sicher, bequem und flexibel einsetzbar.



KWF-Komfort-Siegel – Nachgewiesene Qualität für Ausrüstung im Einsatz

Das KWF-Siegel kennzeichnet Produkte, die vom Kuratorium für Waldarbeit und Forsttechnik e. V. (KWF) geprüft wurden – unabhängig, praxisnah und mit Fokus auf Sicherheit, Ergonomie und Qualität.

Was steckt hinter dem Siegel?

- Prüfinstitution: Das KWF bewertet seit Jahrzehnten Ausrüstung und Schutzelemente für Forst- und Rettungseinsätze – objektiv und anwenderorientiert.
- ATR-1 mit KWF-Komfort-Siegel: Der ATR-1 wurde mit dem KWF-Komfort-Siegel ausgezeichnet. Geprüft wurden

Tragekomfort, Passform und Ergonomie. Das Ergebnis: Der Helm überzeugt auch bei langen Einsätzen durch hohen Komfort und optimale Bewegungsfreiheit.

- Prüfverfahren: Kombination aus Labor- und Praxistests – von technischen Funktionsmessungen bis zu realen Einsatzbewertungen.

Warum ist das Siegel relevant?

Ein KWF-Siegel bedeutet geprüfte Qualität über Normanforderungen hinaus. Produkte mit dem KWF-Komfort-Siegel bieten nachweislich hohen Tragekomfort und zuverlässige Funktion – für Sicherheit, die man spürt.

Kurz gesagt: Der ATR-1 trägt das KWF-Komfort-Siegel – ein Zeichen für geprüfte Qualität und spürbaren Komfort im Einsatz.

<https://kwf2020.kwf-online.de/untersuchungsliste/>
Info: Häkchen bei „Archivierte Prüfungen anzeigen“ setzen, Prüfnummer 11778 angeben.



*Chris Grüne
 Notfallsanitäter
 Instagram: notruf.frankfurt*

ATR-1

MODULARITÄT, ERHÖHTER SCHUTZ UND NIEDRIGES GEWICHT FÜR ALLE EINSATZBEREICHE AUSSER DER INNENBRANDBEKÄMPFUNG

Unser Mehrzweckhelm für technische Hilfeleistungen, Such-, Rettungs- und Bergungsarbeiten (USAR – Urban Search and Rescue), die Vegetationsbrandbekämpfung (Wald- und Flächenbrandbekämpfung), Höhen-, Wasser- und Strömungsrettung sowie den Rettungsdienst setzt neue Maßstäbe im Bereich der persönlichen Schutzausrüstung. Der Helm wurde speziell auf Grundlage differenzierter Gefährdungsanalysen und konkreter Anforderungen entwickelt. So entstand ein vielseitig einsetzbarer Helm. Dank seines modularen Konzepts lässt sich die Schutzfunktion des ATR-1 individuell erweitern und optimal an die jeweiligen Einsatzszenarien anpassen.

Das Beste an dem Helm:

- Erhöhter Schutz**.....gegen Durchdringung und verbesserte Stoßdämpfung
- Drei Helmschalengrößen**.....für eine optimale Anpassung an unterschiedliche Kopfgrößen
- Seitliche Rails und integrierte Frontaufnahme**.....zur Befestigung diverser Zubehörteile
- Zubehörteile**.....zu 100 % auf den Helm abgestimmt, EU-Baumustergeprüft und zugelassen
- Einfache Anpassung**.....an unterschiedliche Einsatzszenarien dank modularem Aufbau
- Hoher Tragekomfort**.....durch spezielle Polsterung, die sich an den Träger anpasst, 4-Punkt-Kinn- und Nackenriemen sowie Drehverschluss
- Thermisch-beständige Helmschale**.....für hohe Belastbarkeit auch bei Hitzeeinwirkung
- Innenausstattung**.....speziell für lang andauernde Einsätze konzipiert
- Niedriges Gewicht**.....für ermüdungsfreies Arbeiten
- Kompaktes Helmprofil**.....für Einsätze in engen oder beengten Räumen



signal-schwarz, (RAL 9004)



weiß, (RAL 9016)



leuchtgelb, (RAL 1026)



zinkgelb, (RAL 1018)



leuchtrrot, (RAL 2005)



rot, (RAL 3020)



leuchtgelb (RAL 1026)
+ nachleuchtend



himmelblau, (RAL 5015)



nachleuchtend



reinorange, (RAL 2004)

USH – Universal-Stirnlampenhalterung

Frontseitige Halterung zur schnellen und sicheren Befestigung von Stirnlampen, Kameras und weiterem Zubehör.

Luftzirkulation

Integriertes Belüftungssystem für eine effektive Ventilation und angenehmes Klima auch bei langen Einsätzen.

Erhöhter Schutz:

Hochwertige, duroplastische Helmschale aus SMC (Sheet Moulding Compound), karbonfaserverstärkt – für maximale Durchdringungsfestigkeit und Stoßabsorption.

360°-Sichtbarkeit:

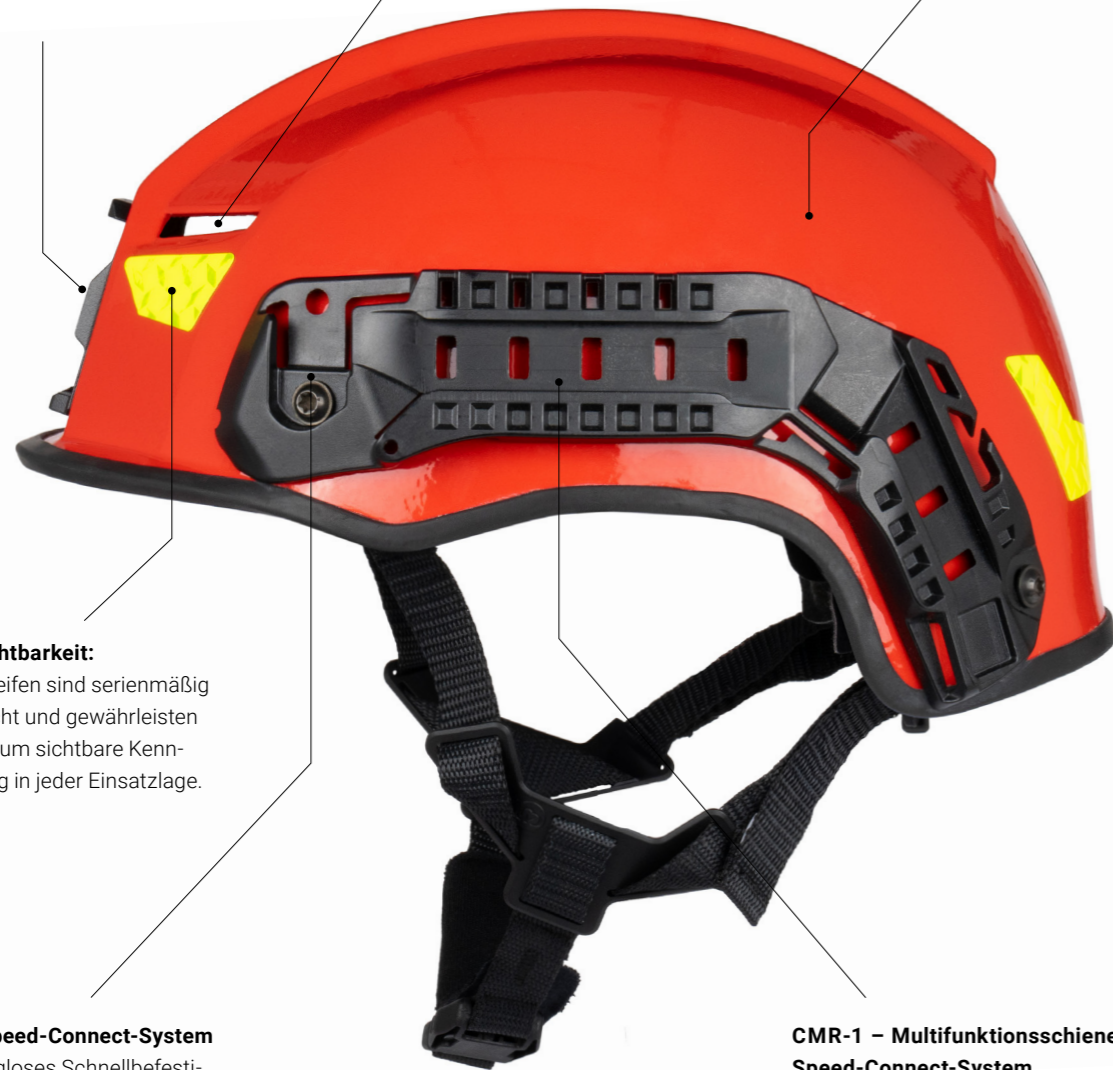
Reflexstreifen sind serienmäßig angebracht und gewährleisten eine rundum sichtbare Kennzeichnung in jeder Einsatzlage.

SCS – Speed-Connect-System

Werkzeugloses Schnellbefestigungssystem für Visiere, das ein Abnehmen des Helms überflüssig macht.

CMR-1 – Multifunktionsschiene mit Speed-Connect-System

Seitlich angebrachte Schiene zur schnellen Montage von Visieren, Gehörschutz, Kommunikationssystemen, Beleuchtung u. v. m.



360 Grad Sichtbarkeit
dank Reflexstreifen

Wheel-Dial-Tragesystem
Einhandsystem mit Drehrad für eine schnelle, präzise Anpassung an unterschiedliche Kopfgrößen.



Belüftungssystem
für effektive Ventilation

EPDM-Profilgummi

SPEZIFIKATIONEN

Material	SMC – Karbonfaserverstärktes Duroplast
Lackierung	Zweikomponenten-Lackierung (2K)
Typ	High-Cut
Kantenschutz	EPDM-Profilgummi
Verfügbare Farben	Leuchtgelb (RAL 1026, auch in nachleuchtender Ausführung), Zinkgelb (RAL 1018), Weiß (RAL 9016), Signalschwarz (RAL 9004), Leuchttrot (RAL 2005) Reinorange (RAL 2004), Rot (RAL 3020), Himmelblau (RAL 5015), Nachleuchtend (ohne RAL-Angabe)
Gewicht (inkl. Gurt, Innenausstattung, Rail-System, Reflexaufkleber)	Größe H1: ca. 680 g (± 3 %) Größe H2: ca. 700 g (± 3 %) Größe H3: ca. 720 g (± 3 %)
Stoßdämpfung	EPP/PPP-1 Pad System
Bebänderung	CRD-1 SV Harness System
Größe	H1 = 48–56 cm, H2 = 54–62 cm, H3 = 58–66 cm
Schnittstellen	CMR-1 Rail-System, SCS-Visier-System, Integrierte Halterung an der Stirnseite (Stirnlampe)

NORMEN/ZERTIFIZIERUNGEN

- EN 16471:2014
- EN 16473:2014
- EN 12492 :2012
- EN 1385:2012
- ISO 16073:2011
- ISO 18639-5:2018
- PAS 028:2002
- UIAA 106
- UKCA
- Kwf

ZUBEHÖR

BOLLÉ CHRONOSOFT H (MIT CRM-1-ANBINDUNG)

AUGENSCHUTZBRILLE, OPTISCHER KORREKTUREINSATZ

Augenschutzbrille – Art.-Nr. 80002213

Optischer Korrektursatz – Art.-Nr. 80002214

Zertifiziert nachDIN EN 166:2002-04, DIN EN 170:2003-01, STANAG 2920

Gewicht138 g

Material(Körper/Scheibe): Kraton/Polycarbonat (PC)

Gläser-Kennzeichnung2C-1,2

Mechanische FestigkeitBT 9 KN

BelüftungGeschlossenes System (unbelüftet)

BebänderungAnpassbar und austauschbar

Ideal fürTechnische Rettung, Vegetationsbrandbekämpfung,
Einsatzszenarien mit erhöhtem Schutzbedarf.

Die **BOLLÉ Chronosoft H** ist eine hochentwickelte Vollschutzbrille für Einsatzkräfte in diverse Einsatzlagen. Ihr hitzebeständiges Gestell hält extremen Bedingungen stand und überzeugt durch Langlebigkeit sowie Tragekomfort – auch bei langen Einsatzzeiten. Die beschlagfreie Doppelscheibe mit Bollé Equalizer™-System sorgt für klare Sicht unter allen Bedingungen. Dank ballistischem Schutz nach STANAG 2920 und EN 166 bietet Bollé Chronosoft H optimalen Schutz vor mechanischen Gefahren. Über die mitgelieferte Busch PROtective Halterung kann die Brille sicher und schnell am CMR-1 Rail-System des Helms befestigt werden.

Option: Korrektursatz ist eine ideale Lösung für alle Einsatzkräfte, die auf Korrekturgläser angewiesen sind. Der Korrektursatz lässt sich leicht in die Bolle® Chronosoft H Schutzbrille einsetzen und sorgt für einen festen Sitz, der auch bei anspruchsvollen Einsätzen nicht verrutscht. Nachdem der Bolle® Korrektursatz zugestellt wurde, ist ein Besuch beim Optiker erforderlich.



UVEX MEGASONIC WILDLAND (MIT CRM-1-ANBINDUNG)

VOLLSICHTBRILLE

Direkt beim Hersteller erhältlich.

Zertifiziert nachDIN EN 166:2002-04, DIN EN 170:2003-01, STANAG 2920

Gewicht95 g

Material(Körper/Scheibe): Kunststoff/Polycarbonat (PC)

Beschichtunguvex supravision® ETC, klar

Gläser-Kennzeichnung2C-1,2

Mechanische FestigkeitBKTN

BelüftungGeschlossenes System (unbelüftet)

BebänderungVerstellbar, anpassbar und austauschbar

Ideal fürTechnische Rettung, Vegetationsbrandbekämpfung,
Einsatzszenarien mit erhöhtem Schutzbedarf.



Die **UVEX Megasonic** wurde speziell für den Einsatz unter extremen Bedingungen – etwa bei Vegetationsbränden – entwickelt. Ihre klare Polycarbonatscheibe mit uvex supravision® ETC-Beschichtung bietet ein weites Panoramasichtfeld und zuverlässigen UV-Schutz (400 nm), ohne zu beschlagen. Die geschlossene Belüftung schützt vor Rauch und Partikeln. Dank ihrer weichen, adaptiven Gesichtsauflage sitzt die Brille auch bei langen Einsätzen druckfrei und dicht – unabhängig von Gesichtsform oder Kopfumfang. Durch das große Innenvolumen und seitliche Aussparungen ist sie auch für Brillenträger ideal geeignet.

Das silikonbeschichtete, flammhemmende Kopfband sorgt für sicheren Halt – auch bei Bewegung und Hitze. In Kombination mit dem ATR-1 Helm (z. B. mit CMR-1-RailSystem) lässt sich die Brille nahtlos in Ihre Schutzausrüstung integrieren.

CGC-1 SCHUTZHÜLLE FÜR AUGENSCHUTZBRILLE

Art.-Nr. 80001711

Gewicht45 g

Maßeca. 27,5 x 10 x 5 cm

Farbenschwarz

MaterialNylon



Die **CGC-1 Schutzhülle** ist eine leicht gepolsterte Tasche mit Überschlag für eine Augenschutzbrille. Auf dem Überschlag befindet sich ein 8 x 1,5 cm großer Flauschstreifen für eine (Namen)Kennzeichnung.



Eye-guard (SC 70)



Face-guard (STD 120)

CTV-1 PC 2 SC 70 / CTV-1 PC 2 2 STD 120

AUGEN- UND GESICHTSSCHUTZVISIERE

Art.-Nr. – siehe Tabelle S.39

Zertifiziert nach	EN 14458:2018 und EN 166:2002
Gewicht	SC 70 - 110 g / STD 120 - 150 g
Größen	H1, H2/H3 – passend zu Helmgröße
Länge	70 mm / 120 mm
Dicke	2 mm
Radius	113 mm (H1), 121,5 mm (H2/H3)
Material	Polycarbonat (PC)
Eigenschaften	beidseitige AntiScratch-Beschichtung, Dichtlippe

Der CTV-1 Augenschutz- und Gesichtsschutzvisier dienen als Abwehr und/oder Schutz gegenüber mechanischen, flüssig-chemischen und grundlegenden physikalischen Gefährdungen. Das einfache An- und Abbauen wird durch das SCS (Speed-Connect-System) ermöglicht.

Augenschutz- und Gesichtsschutzvisiere aus Polyphenylsulfon (**CTV-1 PPSU 2 SC70 und STD 120**) befinden sich in der Entwicklungsphase. Fertige Visiere werden hochgradig flammenresistent sein und eine große Schlagfestigkeit bieten.

CTV-1 WM DRAHTGITTERVISIER

Art.-Nr. – H1: 70001670 / H2: 70001671 / H3: 70001696

Zertifiziert nach	EN 14458:2018, EN 1731:2006
Gewicht	168/170/172 g
Größen	H1, H2, H3 – passend zur Helmgröße
Material	Edelstahl (W: 1,2 mm, D: 0,4mm)

Das **Drahtgittervisier CTV-1 WM** ist ein Gesichtsschutzvisier aus robustem Edelstahlgeflecht zum Schutz bei Kettensägen-Einsätzen. Die Innenseite ist mit einer Beschichtung gegen Lichtreflexionen versehen. Einfaches An- und Abbauen ohne Werkzeug wird durch das SCS (Speed-Connect-System) ermöglicht.

CTV-1 ELEKTRIKERVISIER

Art.-Nr. 70009348

Zertifiziert nach	EN 166:2001, EN 170:2003, GS -ET-29 (2011)
Gewicht	342 g
Material	Polycarbonat, Nomex

Elektrikervisier mit Kinnschutz für Arbeiten bei hoher elektrischer Spannung bis 1.000 V (Prüfstrom 7k A bei 0,5s - Klasse 2). Einfaches An- und Abbauen ohne Werkzeug wird durch das SCS (Speed-Connect-System) ermöglicht.



MSP-1 SONNENSCHUTZFILTER

Art.-Nr. 70001524

Zertifiziert nach	ISO EN 16321:2022
Gewicht	43 g
Material	Visierscheibe aus Polycarbonat (PC)
Gläser-Kennzeichnung	16321 BPG UL3 GL3 CE
Filterwirkung	UL3
Ideal für	Höhenrettung, SRHT, Wasserrettung, Kranführer, Drehleiterschlepper, Drohnenpiloten

Der **MSP-1 Sonnenschutzfilter** reduziert die Gefährdung durch UV-Strahlen bis zu einer Wellenlänge von 400 Nanometern. Er ist für die Verwendung mit Helmen und geprüften Gesichtsschutzschilden in Übereinstimmung mit der PSA-Richtlinie vorgesehen.



CHP-1 KAPSELGEHÖRSCHUTZ PASSIV (MIT COM-1 RAIL ADAPTER)

Art.-Nr. 70001672

Zertifiziert nach.....EN 352-3:2020
Gewicht.....240 g
Farben.....schwarz
SNR.....27 db (mittel)

Der **passive Kapselgehörschutz CHP-1** ist robust, langlebig und bietet hohen Tragekomfort bei gleichzeitig starker Geräuschdämmung. Der CHP-1 ist nach EN 352-3:2020 in Kombination mit dem ATR-1 Helm geprüft und zertifiziert. Der Gehörschutz kann ohne Werkzeug an der CMR-1 Rail montiert und entfernt werden.



CWS-1 – WALDBRANDSCHAL

Art.-Nr. 80002101

Gewicht150 g
MaterialCarbon X

Die **CWS-1 Waldbrandschal** schützt Gesicht, Hals und Nacken vor Glut und Hitze. Er ermöglicht die Integration einer FFP2-Maske mit Ventil und wird inklusive Klettschlaufen und Gurtverbindern geliefert. Im Stand-by-Modus kann der Schal hochgeklappt am Helm getragen werden.



SAVOX NOISE-COM 200

KAPSELGEHÖRSCHUTZ AKTIV MIT
KOMMUNIKATIONSANBINDUNG UND RAIL-ADAPTER

Art.-Nr. – siehe Spezifikationen/Steckerverbindung

Zertifiziert nach.....EN 352-3
Getestet nach.....MIL-STD-810, EU-Baumustergeprüft
Gewicht.....375 g
Farbe.....schwarz
SNR.....28db (mittel)
Batterien.....2 AAA (für ca. 250 Stunden)
Steckerverbindung.....NEXUS (4-polig) Feuerwehrbelegung (Art.-Nr. 70001641)
 Klinkenstecker Winkel (3-polig)
 Ø=3,5mm (Art.-Nr. 70001642)
 NEXUS (4-polig) NATO U174 Belegung (Art.-Nr. 70002048)
 NEXUS (4-polig) 3M Peltor Belegung (Art.-Nr. 70002220)
 NEXUS (5-polig) DELSAR Belegung (Art.-Nr. 70002219)
 Andere Steckverbindungen auf Anfrage

Das **SAVOX Noise-COM 200** wurde für Einsatzkräfte wie Feuerwehr, Rettungsdienste, Katastrophenschutz, Polizei und Militär entwickelt. Es passt mit seinem schlanken Design optimal an den Busch PROtective ATR-1-Helm und bietet dank Durchhörfunktion hervorragendes Situationsbewusstsein. Weitere Vorteile sind hoher Tragekomfort, eine automatische Abschaltung nach 2 Stunden Inaktivität und ein sprachgesteuertes Menü zur einfachen Audioanpassung. **Hinweis:** Das SAVOX Noise-Com 200 in der DELSAR-Version ist mit dem SAVOX DELSAR USAR Kit (Mikrofone und SearchCam) kompatibel und nach EN 352-3:2020 in Kombination mit dem ATR-1 Helm geprüft / zertifiziert.



CTN-1 NACKENSCHUTZ

Art.-Nr. 70001102

Farbeschwarz
Gewicht150 g
AußenmaterialMeta-Aramid beschichtet

Der **CTN-1 E Nackenschutz** ist der Standard-Nackenschutz für den Busch PROtective ATR-1 Helm und wird mit zwei G-Hooks und Klett an Helm befestigt. Er ist flammhemmend, schützt vor Nässe und Chemikalien und bietet einen formstabilen, vollflächig dichten Sitz.





CCH-1 ADAPTER FÜR SCORPION HÖR-SPRECHGARNITUR*

Art.-Nr. 80002021

Gewicht90 g
MaterialPolyamide PA6

Mit dem **CCH-1 Adapter** für das HOLMCO Scorpion System (für alle Typen der HL-09 Serie) lassen sich die Hörsprechgarnituren einfach über das CMR-1 Rail-System ohne Werkzeug montieren und entfernen. Das System kann in horizontaler sowie vertikaler Richtung optimal eingestellt werden. Zudem ist es möglich das System links oder rechts an der CMR-1 Rail zu befestigen.

Die Hörsprechgarnitur Scorpion HL-09 mit geräuschkompensiertem Elektretmikrofon und Wendekabel ist in drei Schwannenhalslängen (90 mm, 165 mm, 215 mm) sowie mit verschiedenen Steckverbindungen erhältlich.

* Hörsprechgarnitur Scorpion ist im Lieferumfang nicht enthalten.



NEXTORCH oSTAR

STIRNLAMPE

Direkt beim Hersteller erhältlich.

Gewicht132 g (mit Batterie)
Farbeschwarz
WasserdichtIPX4
Batterien1 x USB-C Li-Ionen-Akku mit 3400 mAh (wiederaufladbar)
Maximale Laufzeit60 Stunden
Maximale Leistung500 Lumen
Lichtkegel für die Fernsicht ...1 LED
Lichtkegel NahbereichNein
IRNein
Farb LED'sNein
LieferumfangUSH-Universaladapter für USH-Montage am Helm

Die **oStar** bietet mit 131 m Leuchtweite und nur 132 g Gewicht starke Leistung bei minimalem Gewicht. Der 180°-schwenkbare Lampenkopf sorgt dafür, dass das Licht immer exakt dort ankommt, wo es gebraucht wird. Für maximale Sicherheit liefert der NEXTORCH® 18650 USB Li-Ionen-Akku (3400 mAh) zuverlässige Energie und ist durch Schutz vor Kurzschluss, Überladung und Tiefentladung optimal abgesichert.



PRINCETON TEC VIZZ II MLPS

STIRNLAMPE

Art.-Nr. 80001973

Gewicht92 g (mit Batterien)
Farbenschwarz
WasserdichtIPX7
Batterien3 x AAA-Alkalibatterien (im Lieferumfang)
Maximale Laufzeit102 Stunden
Maximale Leistung200 Lumen
Lichtkegel für die Fernsicht1 LED
Lichtkegel Nahbereich4 LED's
IRNein
Farb LED'sNein
ETL-ApprovalClass I Division 1 Groups A, B, C & D Class II Division 1
Groups E, F & G Class III Division 1
LieferumfangUSH-Adapterplatte, Halterung für Molle-und/oder
Nylon Kopfschlaufen

Die **Princeton Tec VIZZ II** verfügt über zwei Leuchtstrahlprofile, die sich durch Drücken oder Halten der Taste einstellen lassen. Eine Max-bright-LED erzeugt einen Leistungs-Spotstrahl mit 200 Lumen und einer Reichweite von bis zu 60 Metern, während dimmbare Ultrabright LED's einen Flutlichtstrahl liefern.



PRINCETON TEC GHOST X**

STIRNLAMPE

Art.-Nr. 80002642

Gewicht80 g (mit Batterien)
Farbenschwarz
WasserdichtIPX8
Batterien1x CR123 oder 1x AA (Dual Fuel)
Maximale Laufzeit100 Stunden
Maximale Leistung400 Lumen
Lichtkegel für die Fernsicht1 LED
Lichtkegel Nahbereich-
IR940 nm IR-Output
Farb LED'sBlau, Grün und Rot
ETL-ApprovalNein
LieferumfangUSH-Universaladapter, Halterung für Molle-und/oder
Nylon Kopfschlaufen

Die Princeton Tec Ghost X bietet zwei Leuchtprofile, steuerbar über eine programmierbare RGB-Taste. Sie kann frontseitig an der USH oder seitlich an der CMR-1 Rail befestigt werden.

** ab Juli 2026 erhältlich.



USH-UNIVERSALADAPTER

Art.-Nr. 80002297

MaterialKunststoff

Die Schnellwechsel-Universalhalterung ist abnehmbar und mit der USH-Helmaufnahme kompatibel. Sie ermöglicht die schnelle und einfache Befestigung von Stirnlampen, Kameras und weiterem Zubehör.

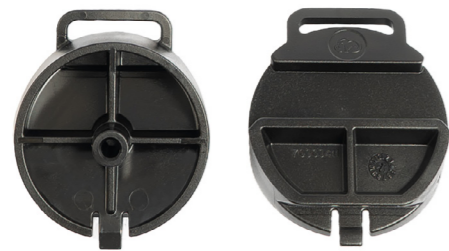


CHE-3 - GURTVERLÄNGERUNG

Art.-Nr. 70001700

MaterialFR-Gurtband
und FR-Kunststoffschnalle

CHE-3 Gurtverlängerung ist mit dem CRD-1 SV Kinnriemensystem kompatibel und ermöglicht eine schnelle Anpassung des Kinnriemens beim Einsatz mit Atemschutzmaske. Dadurch sitzt der Helm sicher, ohne die Dichtheit der Maske zu beeinträchtigen.



COM-1 RAIL ADAPTER

Art.-Nr. 70000705

MaterialPolyamide PA

Farbeschwarz

Der Rail Adapter COM-1 ermöglicht eine nahtlose Integration der meisten gängigen Gehörschutzsystem wie 3M Peltor, SAVOX, etc. mit dem Busch PROtective Rail-System CMR-1.



KLETTFLAUSCH HINTEN - ZUBEHÖR / ERSATZTEIL

Art.-Nr. 70002072

MaterialFR Klett Flausch

Abmessung120 x 20mm

Klettflausch (selbstklebend, hinten): Zur Befestigung von Zubehör und Namensstreifen für klare Identifikation.



CNB-1 UNBEDRUCKTE KUNSTSTOFFPLATTE

Art.-Nr. 80002301

MaterialPolyamide PA6

Kunststoffplatte zur Befestigung in der USH-Aufnahme an der Frontseite des ATR-1 Helmes. Individualisierung ist möglich (siehe Beispiele unten).





TSB-1 XL GROSSE HELMTASCHE

Art.-Nr. 80001606

Materialhochwertiges Nylon

Abmessungen370x330x190 mm

Die TSB-1 XL ist eine robuste, gepolsterte Tasche für sicheren Transport und Aufbewahrung von Helm, Visier und Zubehör. Ein langer Reißverschluss ermöglicht schnellen Zugriff; ein flaches Innenfach bietet zusätzlichen Stauraum. Schlaufenbereiche und ein transparentes ID-Fenster erleichtern die individuelle Kennzeichnung.



TSB-1 HELMTASCHE

Art.-Nr. 80000467

Materialhochwertiges Nylon

Abmessung300x280x420 mm

Die TSB-1 Helmtasche ist die ideale Lösung für Aufbewahrung und Transport des Helms. Sie besteht aus hochwertigem Nylon, verfügt über zwei praktische Fächer, Klettflächen und ein ID-Fenster.



TVB-1 L VISOR BOX LARGE

Art.-Nr. 80002525

MaterialJersey Fabric

AbmessungL285 x B310 x H130 mm

Die Busch PROtective EVA-Visierbox in Größe L bietet optimalen Schutz für dein Visier – leicht, formstabil und optisch ansprechend. Sie gewährleistet sicheren Transport bis zum Einsatz sowie eine geordnete Aufbewahrung im Fahrzeug. Eine Befestigung für Namensbänder ermöglicht klare Identifikation.



TVB-1 S VISOR BOX SMALL

Art.-Nr. 80002524

MaterialJersey Fabric

AbmessungL245 x B195 x H130 mm

Die Busch PROtective EVA-Visierbox in Größe S bietet optimalen Schutz für dein Visier – leicht, formstabil und optisch ansprechend. Sie gewährleistet sicheren Transport bis zum Einsatz sowie eine geordnete Aufbewahrung im Fahrzeug. Eine Befestigung für Namensbänder ermöglicht klare Identifikation.



TAG-1 ZUBEHÖRTASCHE FÜR SCHUTZHELM (INNENLIEGEND)

Art.-Nr. 80001763

Gewicht180 g

Maßeca. 17 x 14 x 10 cm

Farbeschwarz

MaterialPolyester 600d

Die TAG-1 ist eine gepolsterte Tasche mit Reißverschluss für helmbezogenes Zubehör wie Brillen, Stirnlampen oder Batterien. Sie nutzt den Innenraum des Helms, wenn dieser nicht getragen wird, und bietet Befestigungsmöglichkeiten für Namensbänder an beiden Seiten sowie oben. Eine Neopren-Spinne auf der Oberseite ermöglicht das Durchführen des Kinnriemens, wodurch die Tasche sicher im Helm fixiert wird.



TSP-1- HELMBEUTEL

Art.-Nr. 80001629

MaterialMicro-Lycra

Abmessung455 x 375 mm

Der TSB-1 Helmbeutel bietet sicheren Transport und geschützte Aufbewahrung des Helms. Dank Kordelzug lässt er sich einfach verschließen, der zugleich als Trageriemen dient. So bleibt der Helm jederzeit gut geschützt und bequem transportierbar.



HELM-MONTAGE-RING

Art.-Nr. 80001789

MaterialPU

Gewicht320 g

Der Busch Helm-Montage-Ring ist die ideale Lösung für individuelle Umbauten oder Reparaturen am Busch PROtective ATR-1. Er sorgt für einen sicheren Stand während der Arbeiten und schützt den Helm zuverlässig vor Beschädigungen.



REFLEXAUFKLEBER SET

ERSATZTEIL

Gelb: Art.-Nr. 70001682

Silber: Art.-Nr. 80002217

Material Orafol Oralite® Ultra Brilliance Series (Gelb), Orafol GP-30 (Silber)

Farbe Gelb (fluorescent lime diamond plate pattern), Silber

Lieferumfang Vier Reflexaufkleber im Set



CPP-1 SOFTPAD-SET

ERSATZTEIL

Art.-Nr. 70000179

Material Schaumstoff, viskoseelastischer Schaumstoff, synthetisches Leder

Verbindung Kletthaken

EPP-1-SET FÜR ATR-1

ERSATZTEIL

Art.-Nr. 70009244

Material Expandiertes Polypropylen (EPP)

Verbindung Kletthaken / Klettflausch

Expandiertes Polypropylen (EPP) ist ein leichter, geschlossenzelliger Schaumstoff, der für seine außergewöhnliche Energieabsorption, sein hohes Verhältnis von Festigkeit zu Gewicht und seine Elastizität bekannt ist. Er bietet außerdem eine gute Wärmedämmung, chemische Beständigkeit und ist zu 100 % recycelbar. EPP ist dafür bekannt, dass es mehreren Stößen standhält, ohne nennenswerte Schäden davonzutragen.



EPP-PADS SET (2 X 18 MM)

ZUBEHÖR / ERSATZTEIL

Art.-Nr. 80001789

Material Expandiertes Polypropylen (EPP)

Gewicht 18 g

Die 18 mm EPP-Pads sind für Träger mit schmaler oder längerer Kopfform konzipiert. Sie ersetzen die 12 mm Standard EPP-Pads an den Helmseiten und verstärken die Polsterung dort um 6 mm, wodurch ein sicherer und bequemer Sitz gewährleistet wird.



KUNDENSPEZIFISCHE AUFKLEBER

SERVICE

Art.-Nr. 70002119

Material 3M Reflexfolie der Serie 580E

Die Individualisierung der Helme erfolgt mit 3M Reflexfolie der Serie 580E, die in allen gängigen Farben geprüft und zugelassen ist. Änderungen vorbehalten.



WECHSELGURTE CRD-1 SV

ERSATZTEIL

Art.-Nr. H1: 70009165 / H2: 70009176 / H3: 70009177

Material.....FR-Gurtband
Größen.....H1, H2 und H3
Farbe.....Schwarz
Öffnung.....Schnalle



CAH-2 HELMHALTER

Art.-Nr. 70001353

Material.....Robustes Gurtband mit
Kunststoffschnallen
und Magnetverschluss.
Farbe.....Schwarz
Verbindung.....G-Hook zur Befestigung an der
Rückseite des Helms. Schlaufe mit
Druckknöpfen zur Befestigung am
Einsatzgürtel oder an der
taktischen Weste.



G-HOOK

ERSATZTEIL

Art.-Nr. 80000999

Material.....Aluminium
Farbe.....Schwarz

Dient zur Befestigung von Zubehör wie z. B. Nackenschutz,
Waldbrandschal etc. Hierzu wird der G-Hook durch das Gurt-
band (Webbing) gefädelt.

Zusammen mit der Firma German Fire-Tech bieten wir Ihnen Lam-
penadapter für die Busch CRM-1 Rail an. Gemeinsam haben wir
einen Basisadapter entwickelt, der es ermöglicht, eine Vielzahl am
Markt erhältlicher Lampen – wie zum Beispiel von Parat, Adalit und
vielen anderen – an der Busch CRM-1 Rail zu befestigen.

German Fire-Tech

Telefon: 09162 9281150

E-Mail: info@german-fire-tech.de

www.german-fire-tech-shop.de



UK 2AA ELED



PARAT - SIDE MOUNTED ADAPTER



GURTPOLSTER FR

ERSATZTEIL

Art.-Nr. 80002205

Farbe.....Schwarz

Das Busch PROtective FR-Gurt- bzw. Kinnpolster wird im Be-
reich des Gurtschlusses um die Bedänderung gelegt. Es wurde
speziell für ATR-1-Helme entwickelt.



ADALIT - SIDE-MOUNTED ADAPTER



UK SIDE-MOUNTED ADAPTER

Artikelname	Farbe	Artikelnummer
Helm Busch Protective ATR-1	Nachleuchtend H1	70006061
Helm Busch Protective ATR-1	Leuchtgelb (RAL 1026) H1	70006062
Helm Busch Protective ATR-1	Leuchttrot (RAL 3024) H1	70006063
Helm Busch Protective ATR-1	Signal Schwarz (RAL 9004) H1	70006064
Helm Busch Protective ATR-1	Rot (RAL 3020) H1	70006065
Helm Busch Protective ATR-1	Zinkgelb (RAL 1018) H1	70006066
Helm Busch Protective ATR-1	Weiß (RAL 9016) H1	70006067
Helm Busch Protective ATR-1	Himmel Blau (RAL 5015) H1	70006068
Helm Busch Protective ATR-1	Rein Orange (RAL 2004) H1	70006069
Helm Busch Protective ATR-1	nachleuchtend H2	70006088
Helm Busch Protective ATR-1	Leuchtgelb (RAL 1026) H2	70006089
Helm Busch Protective ATR-1	Leuchttrot (RAL 3024) H2	70006090
Helm Busch Protective ATR-1	Signal Schwarz (RAL 9004) H2	70006091
Helm Busch Protective ATR-1	Rot (RAL 3020) H2	70006092
Helm Busch Protective ATR-1	Zinkgelb (RAL 1018) H2	70006093
Helm Busch Protective ATR-1	Weiß (RAL 9016) H2	70006094
Helm Busch Protective ATR-1	Himmel Blau (RAL 5015) H2	70006095
Helm Busch Protective ATR-1	Rein Orange (RAL 2004) H2	70006096
Helm Busch Protective ATR-1	Nachleuchtend H3	70006115
Helm Busch Protective ATR-1	Leuchtgelb (RAL 1026) H3	70006116
Helm Busch Protective ATR-1	Leuchttrot (RAL 3024) H3	70006117
Helm Busch Protective ATR-1	Signal Schwarz (RAL 9004) H3	70006118
Helm Busch Protective ATR-1	Rot (RAL 3020) H3	70006119
Helm Busch Protective ATR-1	Zinkgelb (RAL 1018) H3	70006120
Helm Busch Protective ATR-1	Weiß (RAL 9016) H3	70006121
Helm Busch Protective ATR-1	Himmel Blau (RAL 5015) H3	70006122
Helm Busch Protective ATR-1	Rein Orange (RAL 2004) H3	70006123
Helm Busch Protective ATR-1	Leuchtgelb+nachleuchtend (RAL 1026) H2	70006134
Helm Busch Protective ATR-1	Leuchtgelb+nachleuchtend (RAL 1026) H3	70006137
Helm Busch Protective ATR-1	Leuchtgelb+nachleuchtend (RAL 1026) H1	70006140

Artikelname	Artikelnummer
Bollé Augenschutzbrille Chronosoft H (mit CRM-1 Anbindung)	80002213
Bollé optischer Korrektoreinsatz	80002214
UVEX Megasonic Wildland (mit CRM-1 Anbindung) ^{1,2}	
CGC-1 Schutzhülle Augenschutzbrille	80001711
CTV-1 PC 2 SC 70 Augenschutzvisier – Größe H1	70009216
CTV-1 PC 2 SC 70 Augenschutzvisier – Größe H2/H3	70009224
CTV-1 PC 2 STD 120 Gesichtsschutzvisier – Größe H1	70009220
CTV-1 PC 2 STD 120 Gesichtsschutzvisier – Größe H2/H3	70009228
CTV-1 WM H1 Drahtgittervisier	70001670
CTV-1 WM H2 Drahtgittervisier	70001671
CTV-1 WM H3 Drahtgittervisier	70001696
CTV-1 EV Elektrikervisier / Sonnenschutzvisier – Größe H2/H3	70009348
MSP-1 Sonnenschutzfilter (Sonnenbrille) Set	70001524
CHP-1 Kapselgehörschutz Passiv mit COM-1 Rail Adapter	70001672
SAVOX Noise-COM 200 mit QR4 Nexus Connector (4-polig)	70001641
SAVOX Noise-COM 200 mit Klinkenstecker Winkel 3,5mm (3-polig), abnehmbares Kabel	70001642
SAVOX Noise-COM 200 mit NEXUS (4-polig) NATO U174 Belegung	70002048
SAVOX Noise-COM 200 mit NEXUS (4-polig) 3M Peltor Belegung	70002220
SAVOX Noise-COM 200 mit NEXUS (5-polig) DELSAR Belegung	70002219
CWS-1 Wildlandschroud / Waldbrandschal	80002101
CTN-1 E Nackenschutz	70001102
CCH-1 Hör-Sprechgarnitur Adapter HOLMCO Scorpion	80002021
NEXTORCH oStar ²	
LED-Stirnlampe – PrincetonTec VIZZ-II-MPLS	80001973
LED-Stirnlampe – PrincetonTec Ghost X	80002642
USH-Universaladapter	80002297
COM-1 Rail Adapter	70000705
CNB-1 Beschriftungsplatte für Helm-Frontaufnahme USH (unbedruckt)	80002301
CHE-3 Gurtverlängerung	70001700
Klettflausch hinten 120x20mm – Ersatzteil	70002072

¹ Ab Jahr 2026 erhältlich² Bitte beim Hersteller direkt kaufen

Artikelname	Artikelnummer
TSB-1 XL Helmtasche XL bk	80001606
TSB-1 Helmtasche Standard bk	80000467
TAG-1 Zubehörtasche für Schutzhelm	80001763
TSP-1 Helmbeutel mit Kordelzug	80001629
TVB-1 L Visor Box Large	80002525
TVB-1 S Visor Box Small	80002524
Helm-Montage-Ring	80001789
Reflexaufkleber-Satz für ATR-1 gelb – Ersatzteil	70001682
Reflexaufkleber-Satz für ATR-1 silber – Ersatzteil	80002217
Anbringung von Kundenspezifischen Aufklebern – Service	70002119
CPP-1 Softpad-Set – Ersatzteil	70000179
EPP-1 Set – Ersatzteil	70009244
2 x 18 mm EPP-Set – Ersatzteil	70001702
Wechselgurt H1 CRD-1 SV Harness System – Ersatzteil	70009165
Wechselgurt H2 CRD-1 SV Harness System – Ersatzteil	70009176
Wechselgurt H3 CRD-1 SV Harness System – Ersatzteil	70009177
G-Hook – Ersatzteil	80000999
Gurtpolster FR für 16 mm Gurt – Ersatzteil	80002205
CAH-2 Helmhalterung	70001353
Rail Befestigungselement Bollé (2 im Set) – Ersatzteil	80002216
Savox Hygiene Kit für Noise-COM 200 – Ersatzteil	80002174
Savox Batterieabdeckung Noise-Com 200 (Set. 2 St.) – Ersatzteil	80002175
Savox HT Mic Foam Noise-COM 200 (Set.(10 St.) – Ersatzteil	80002176
Savox Boom Mic Windschutz Noise-COM 200 (Set. 5 St.) – Ersatzteil	80002177
Helmlampe UK 2AA eLED neongelb	80002310
Helmhalterung für UK 2AA/3AA/4AA Lampen	80002308
CTV-1 PPSU 2 SC 70 H1 Augenschutzvisier ³	70009218
CTV-1 PPSU 2 SC 70 H2/H3 Augenschutzvisier ³	70009226
CTV-1 PPSU 2 STD 120 H1 Gesichtsschutzvisier ³	70009222
CTV-1 PPSU 2 STD 120 H2/H3 Gesichtsschutzvisier ³	70009230
Kapselgehörschutz 3M Peltor X4PE mit Railadapter Busch ⁴	70001697

³ In der Planung

⁴ Lieferbar ab Q3 2026



Spende und werde ein Teil von uns.
seenotretter.de

Bei jedem Wetter. Auf Nord- und Ostsee. Seit 1865.

Einsatzberichte, Fotos, Videos und
Geschichten von der rauen See erleben:

    #teamseenotretter

**OHNE
DEINE
SPENDE
GEHT'S
NICHT**



Spendenfinanziert

ÜBER BUSCH PROTECTIVE



„Unsere Produkte sind exzellent – und wir sagen das mit Stolz.“

Seit über 45 Jahren steht Busch PROTECTIVE für höchste Qualität und Innovation im Bereich Schutzhelme. Ob für Polizei, Feuerwehr oder Rettungsdienste – unsere Helme sind dafür entwickelt, Anwender in Extremsituationen zuverlässig zu schützen.

Von den Anfängen mit Motorradhelmen bis hin zu modernsten Schutzsystemen hat sich Busch PROTECTIVE zu einem international anerkannten Hersteller von Kopfschutz entwickelt. Heute vertrauen Einsatzkräfte weltweit auf unsere Produkte – von polizeilichen Spezialeinheiten bis hin zu Feuerwehren und technischen Rettungsdiensten.

Alle unsere Helme werden in Deutschland entwickelt und in Europa sowie den USA gefertigt. Dabei legen wir größten Wert auf Sicherheit, Komfort und Praxistauglichkeit. Jede Innovation entsteht in enger Zusammenarbeit mit den Anwendern, die unsere Helme täglich im Einsatz tragen.

Unsere Werte sind klar:

- **Überzeugung** – Wir sind überzeugt davon, dass unsere Arbeit einen echten Unterschied macht.
- **Innovation** – Wir entwickeln Technologien, die neue Maßstäbe setzen.
- **Vertrauen** – Wir bauen auf partnerschaftliche Zusammenarbeit mit den Menschen, die sich auf uns verlassen.

PROTECT WHAT MATTERS

Social Media

Wir hoffen, dass dir unser Katalog gut gefallen hat. In diesem Jahr werden wir weitere Produkte auf den Markt bringen. Es lohnt sich auf dem neusten Stand zu sein. Folge uns in den sozialen Medien. Let's connect!

Instagram



Facebook



LinkedIn



Youtube



Impressum

© 2025 Busch PROTECTIVE Germany GmbH & Co. KG
Im Heidkamp 16, 33334 Gütersloh
Telefon: +49 (0)5241 50009-0
E-Mail: info@busch-protective.com
Vertreten durch die Busch PROTECTIVE Verwaltungs GmbH, diese vertreten durch Geschäftsführer Edwin Busch

Urheberrecht
Dieses Werk einschließlich aller Inhalte ist urheberrechtlich geschützt. Alle Rechte vorbehalten.
Nachdruck, Reproduktion oder Vervielfältigung (auch auszugsweise) in irgendeiner Form (Druck, Fotokopie, elektronische Systeme usw.) ist ohne ausdrückliche schriftliche Genehmigung des Herausgebers untersagt. Alle Übersetzungsrechte vorbehalten.

Haftungsausschluss
Dieses Werk wurde mit größter Sorgfalt erstellt. Dennoch können Druckfehler oder inhaltliche Irrtümer nicht vollständig ausgeschlossen werden. Der Herausgeber übernimmt keine Gewähr für Aktualität, Richtigkeit und Vollständigkeit der Inhalte und keine Haftung für Schäden oder Folgeschäden, die aus der Nutzung dieses Katalogs entstehen.

Technische Änderungen sowie Änderungen in Design, Farbe oder Ausstattung der Produkte bleiben vorbehalten.

Die Nutzung der Informationen und die Umsetzung der Inhalte erfolgen auf eigenes Risiko.

Für die Inhalte externer Internetseiten, auf die im Katalog verwiesen wird, sind ausschließlich deren Betreiber verantwortlich. Trotz sorgfältiger inhaltlicher Kontrolle übernehmen wir keine Haftung für die Inhalte externer Links.

Herausgeber:
Busch PROTECTIVE Germany GmbH & Co. KG, Im Heidkamp 16, 33334 Gütersloh
Konzept & Redaktion: Jędrzej Marzęcki
Satz & Gestaltung: Jana Hiebsch
Texte: Christian Jährling, Jędrzej Marzęcki
Bildnachweis: S. 3 Jędrzej Marzęcki für Busch PROTECTIVE, S. 6 Die Seentretter – DGzRS, S. 7 (links oben) Jędrzej Marzęcki für Busch PROTECTIVE, S. 7 (rechts unten) Jan-Niklas Kuhn für Busch PROTECTIVE, S.17 Alexandra Bardon, alle Produktfotos Jan-Niklas Kühl für Busch PROTECTIVE (außer S. 28 unten ©Nextorch, S. 29 ©Princeton Tec)

1. Auflage, Oktober 2025

